

# MULTI DISTRIBUIDOR

EQUIPAMENTOS  
ROBUSTOS  
ASFALTOS DE  
QUALIDADE



Desenvolvido para todos os tipos de tratamentos superficiais, agrega dois equipamentos em uma única plataforma, Distribuidor de Agregados e Espargidor, tornando o processo de tratamento superficial mais ágil e rápido além de reduzir muito o custo de obra.



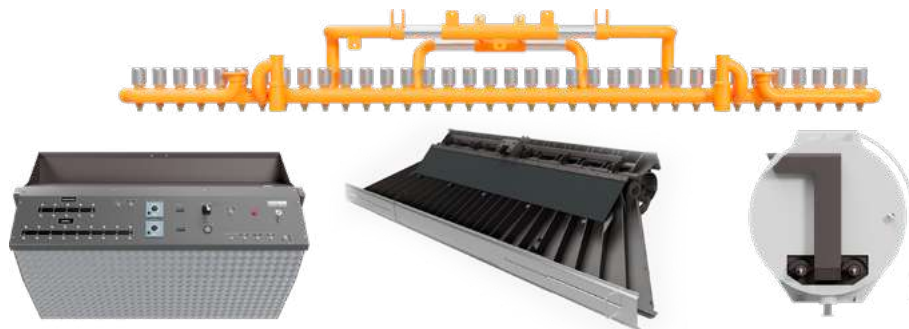
EQUIPAMENTOS  
RODOVIÁRIOS

EFICIÊNCIA E TECNOLOGIA A SEU FAVOR

Rod. PR 862, Km 9, Contorno Norte, Gleba Primavera - Cx. Postal 171 - CEP: 86200-000 - Ibiporã-PR - Tel.: +55 43 3158-3838 ☎ +55 43 9 9692-0049

# SR MD

Desenvolvido para tratamento superficial, o SR MD permite que o espalhamento de ligantes asfálticos seja aplicado uniformemente através de válvulas eletropneumáticas, capazes de proporcionarem ajustes finos de imprimação. Todo o tratamento é potencializado através de exclusivo sistema de descarregamento 100% horizontal do agregado, que por se tratar de uma caçamba equipada com uma comporta de compressão responsável por deslocar todo material depositado nela, o sistema não oferece restrição - até mesmo para materiais mais abrasivos. A comporta é acionada por cilindro telescópico de dupla ação, permitindo que o equipamento possa escoar toda carga de agregado sem interrupções e com total controle.



## BENEFÍCIOS

Como o equipamento utiliza uma caçamba com descarga 100% horizontal, é ideal para serviços de tratamento superficial no interior de túneis, terrenos inclinados, acostamentos (onde normalmente há desníveis), próximo a rede elétrica, ruas arborizadas, entre outros.

A barra espargidora auto retrátil possui abertura total de 3.600mm, as válvulas eletropneumáticas são abertas de duas em duas, possibilitando a aplicação de 200 e 200mm e proporcionando ao usuário as mais variadas configurações para o trabalho.

## TECNOLOGIA APLICADA

Descarga de agregado com sistema Dump (100% horizontal), sistema de fechamento e abertura de comportas por atuadores eletropneumáticos e espargimento da emulsão através de barra espargidora eletropneumática. Por utilizar bomba de emulsão de 3" encamisada (jaquetada), possibilita a aplicação de emulsão modificada por polímeros, que proporciona maior elasticidade e durabilidade do pavimento.

## FICHA TÉCNICA

MODELO/ CARACTERÍSTICAS	SR 5MD	SR 9MD	SR12MD	SR15MD
Chassi	TRUCK	BI-TRUCK (4º EIXO DIRECIONAL)	CARRETA 02 (DOIS) EIXOS	CARRETA 02 (DOIS) EIXOS
Produção	60-120 t/h	60-120 t/h	60-120 t/h	60-120 t/h
Silos	5M³	9M³	12M³	15M³
Tanque Emulsão	3.000 L	4.000 L	4.500 L	5.000 L
Sistema Aquecimento	A DIESEL 02 QUEIMADORES DE ALTA PRESSÃO	A DIESEL 02 QUEIMADORES DE ALTA PRESSÃO	A DIESEL 02 QUEIMADORES DE ALTA PRESSÃO	A DIESEL 02 QUEIMADORES DE ALTA PRESSÃO
Tanque Diesel	120 L	200 L	200 L	200 L
Acionamento	TOMADA DE FORÇA DO CAMINHÃO	TOMADA DE FORÇA DO CAMINHÃO	MOTOR MWM 4 CIL. TURBO DIESEL 90HP	MOTOR MWM 4 CIL. TURBO DIESEL 90HP
Sistema Hidráulico	FLUID-POWER	FLUID-POWER	FLUID-POWER	FLUID-POWER
Sistema de Alimentação	BOMBA 3" ENCAMISADA	BOMBA 3" ENCAMISADA	BOMBA 3" ENCAMISADA	BOMBA 3" ENCAMISADA
Barra Espargidora	36 BICOS ELETROPNEUMÁTICA 3.600 MM DE ALCANCE	36 BICOS ELETROPNEUMÁTICA 3.600 MM DE ALCANCE	36 BICOS ELETROPNEUMÁTICA 3.600 MM DE ALCANCE	36 BICOS ELETROPNEUMÁTICA 3.600 MM DE ALCANCE
Motovibrador	DE PAREDE 0,11HP	DE PAREDE 0,11HP	DE PAREDE 0,11HP	DE PAREDE 0,11HP
Comporta de Agregado	10/12	10/12	10/12	10/12

### UPGRADE

Queimador Eletrônico: Programação e controle de temperatura automáticos, sistema inteligente que monitora a temperatura, ligando ou desligando.

### TECNOLOGIA SCONTROL

Sistema Automatizado SControl, tecnologia de ponta que garante a entrega precisa do traço desejado em cada projeto.

Instalado no painel de comando, o SControl controla todas as funções do equipamento através de uma tela IHM e executa os comandos programados automaticamente, com confiabilidade e segurança.

- Controla os níveis dos tanques;
- Confere a operacionalidade de todos os componentes;
- Sistema de fácil interação "homem-máquina";
- Praticidade;
- Eficiência no trabalho.

### O FUTURO NA PONTA DOS DEDOS.



Todas as fotos, ilustrações e especificações técnicas estão baseadas em informações vigentes na data da aprovação desta publicação. A SR Romanelli Filho, se reserva o direito de alterar as especificações e desenhos, suprimir ou incluir componentes sem aviso prévio. Os dados de rendimento dos equipamentos dependem das condições da obra. Data de publicação: maio/2023.

Consulte nossa linha completa em  
[www.srequipamentos.com.br](http://www.srequipamentos.com.br)  
e encontre a melhor opção de  
equipamento para sua obra!



**EQUIPAMENTOS  
RODOVIÁRIOS**

**EFICIÊNCIA E TECNOLOGIA A SEU FAVOR**